

RECOMENDACIONES DE USO

Modelo: 200C
Tipo de Trituradora: AutoMax
Usuarios: 1-3

- ✓ **Destruye:** papel, tarjetas de crédito de plástico, CDs, grapas, clips pequeños.
- ✗ **NO Destruye:** etiquetas adhesivas (tipo Post-It, cintas adhesivas), documentos que contengan adhesivos, pastas y arillos de engargolado, documentos enmicados, periódicos, cartón, carpetas de archivos, radiografías, papel de formulario continuo, PET y plástico, a excepción de los mencionados anteriormente.

- Hojas por pasada automática: **200 Hojas**
(Si el papel es más pesado que 75 gramos, está húmedo o se aplica un voltaje diferente al nominal, la capacidad puede disminuir).

- Hojas por pasada manual: **10 Hojas**
(Si el papel es más pesado que 75 gramos, está húmedo o se aplica un voltaje diferente al nominal, la capacidad puede disminuir).

- Frecuencia de uso diario recomendada (papel): **2000 hojas con papel de 75 gramos.** (Es decir, 10 cargas automáticas de 200 hojas al día).

****¡Importante! No destruya más de 2000 hojas por día. Si el grosor de las hojas es mayor a 75 gramos, reduzca la destrucción diaria a 1000 hojas****

No operar el equipo más de esas 10 cargas automáticas por día.

- Frecuencia de uso diario recomendada (otros): 10 tarjetas de crédito/débito, 10 CDs.
No introduzca más de una tarjeta o CD a la vez a la hora de destruir.

¡OJO! Si su voltaje es diferente al nominal de 120V, el rendimiento puede disminuir.

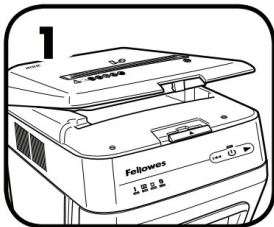
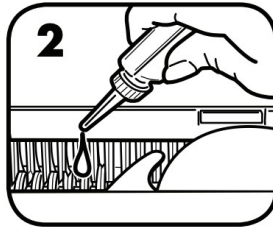
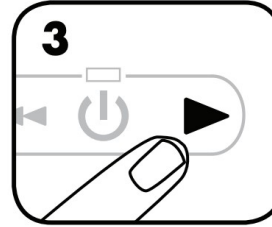
Importante cumplir con la lubricación. No importa si el equipo es nuevo, siempre se debe lubricar.

➔ **Procedimiento de Lubricación o Aceitado:** revise la imagen en la segunda página.

***El procedimiento lo repetirá CADA VEZ QUE USTED VACÍE LA PAPELERA/CESTO* (Se adjunta video).**

¡Importante! No utilice lubricantes a base de petróleo (de automóvil, podadora, W40, 3 en 1, etc.) y no utilice lubricantes en aerosol.

IMAGEN DE LUBRICACIÓN O ACEITADO

REALICE EL SIGUIENTE PROCEDIMIENTO DE ACEITADO Y REPÍTALO DOS VECES**1**
Abra la tapa.**2**
*Con cuidado, aplique aceite en las hojas de corte (no coloque aceite en la bandeja para papel).**3**
Cierre la tapa. Mantenga presionado avance (▶) durante 2 ó 3 segundos.**CAUTION******Use solo aceite vegetal que no sea en aerosol en los contenedores de boquilla larga como el Fellowes No. 35250***